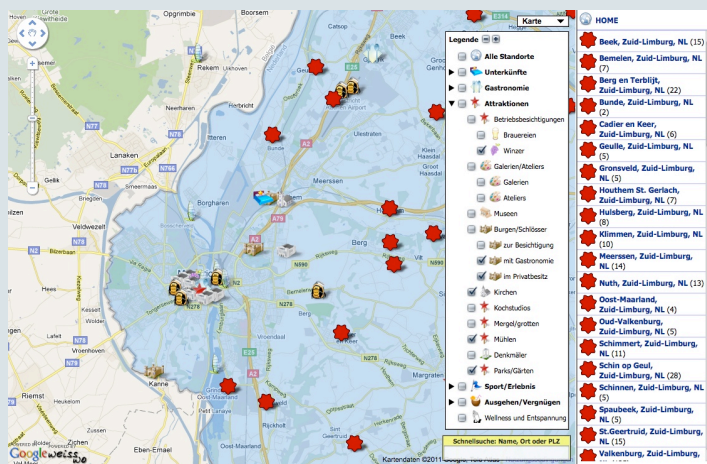


ADAC Autoatlas - Karten-Suchmaschine

Der Kommunalverlag verlegt für den ADAC den Autoatlas. Der Atlas zeigt die Positionen von mehr als 4.300 Hotels, Restaurants, Campingplätzen, Werkstätten, etc. an. Als Service für die Inserenten werden die Standorte übersichtlich auf einer Website angezeigt.

www.hotel-autoatlas.de

Die Standortsuche ist sehr intuitiv. Dem Besucher stehen drei verschiedene Suchmodi zur Verfügung. Über die Schnellsuche kann man das Ergebnis über Pull-down-Menüs nach geografischen und kategorischen Kriterien eingrenzen. In der Liste können die Standorte in der alphabetisch geordneten Länderliste selektiert werden. Die Suche in der Karte kommt optisch orientierten Menschen entgegen. Über die Legende in der Karte werden die Ergebnisse nach Kategorien eingegrenzt.



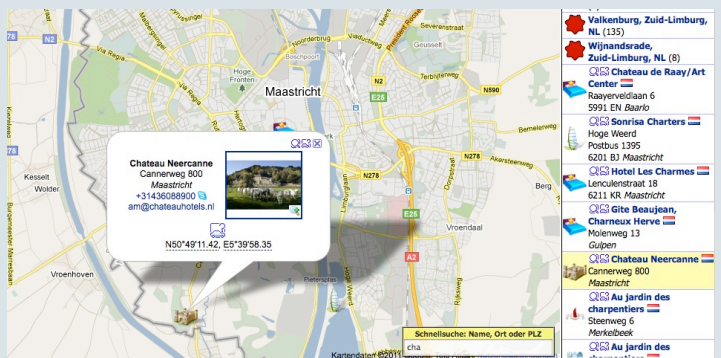
Legende zeigt 61 Kategorien

- Mit jeder Auswahl wird die Anzeige in der Karte automatisch aktualisiert. Es ist nicht erforderlich die Kartenansicht zu aktualisieren. Besucher haben damit die Möglichkeit sich auf die persönlich interessanten Plätze zu konzentrieren.
- Über die Schnellsuche, unten rechts in der Karte, kann man auch mit unvollständigen Informationen Standorte auffinden. Mit Eingabe von 3 Zeichen werden rechts alle passenden Ergebnisse gelistet. Auch jene, die nicht im Kartenausschnitt zu sehen sind.

VV's Limburg - 1.400 Standorte

Wunsch der Tourismusverbände VV's Limburg war es mehr als 1.400 touristische Destinationen in einer Karte darzustellen.

- COMPASS CBS, international anerkanntes Beratungsunternehmen für Destinationsmanagement und Tourismusmarketing in Köln und WEISSWO konzipierten und realisierten für die Karte eine expandierende Legende mit 6 Haupt- und 55 Unterkategorien. Um die Übersicht auf der Karte zu verbessern wird die Karte ohne Standorte geöffnet.
- Besucher klicken in der Checkbox-Legende zunächst die interessantesten Kategorien an. Die Legende ermöglicht die Auswahl ganzer Haupt- und auch einzelner Unterkategorien.



Produktpräsentation

PinPoint Mobile - App? Keine App?

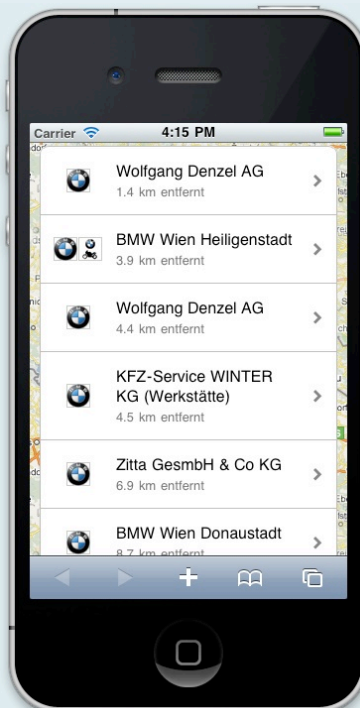
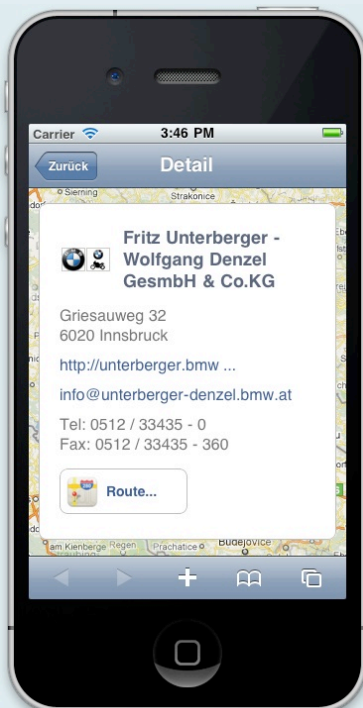
Smart Phones verändern das Verhalten bei der Nutzung des Internets nachhaltig. Ihre Mobilität rückt interaktive Karten zunehmend in den Fokus des Interesses. Ein Grossteil der Smart Phones verfügt über integrierte GPS-Empfänger. Apps mit Karten, die die aktuelle Position anzeigen liegen im Trend.

PinPoint Mobile ist anders. Was macht es so einzigartig?

Es ist keine App, die von Stores geladen und installiert werden muss, sondern ein Browser geeigneter Standortfinder.

Das Problem ist inzwischen das unüberschaubare Angebot. Derzeit werden für die 5 grossen Betriebssysteme ca. 750.000 Apps angeboten. Die Speicherkapazität der Telefone ist begrenzt.

Für welche Apps entscheidet man sich als Nutzer? Ausgerechnet dann, wenn man eine bestimmte App benötigt, hat man sie nicht.



Vorteile PinPoint Mobile

- Der Zugriff auf die Website mit einem Smart Phone wird erkannt. PinPoint stellt automatisch die Smart Phone optimierte Version zur Verfügung.
- PinPoint und PinPoint Mobile nutzen die selbe Datenbasis. Die Datenpflege ist und bleibt einfach.
- Nutzer können zum Aufrufen des Standortfinders wie bei einer App üblich ein Icon auf den HOME-Bildschirm des Smart Phones legen, das den Link direkt öffnet, aber praktisch keinen Speicherplatz benötigt.
- PinPoint Mobile kann einfach in Apps integriert werden.
- Die Entwicklung aufwändiger Apps für die einzelnen Betriebssysteme entfällt. Der Standortfinder funktioniert mit iPhone, Android und weiteren modernen Systemen.

PinPoint Mobile - Demo

Wenn Sie näheres zu PinPoint Mobile wissen wollen, kontaktieren Sie uns unter office@weisswo.com.