

HUBER - Ein Konzern, viele Marken

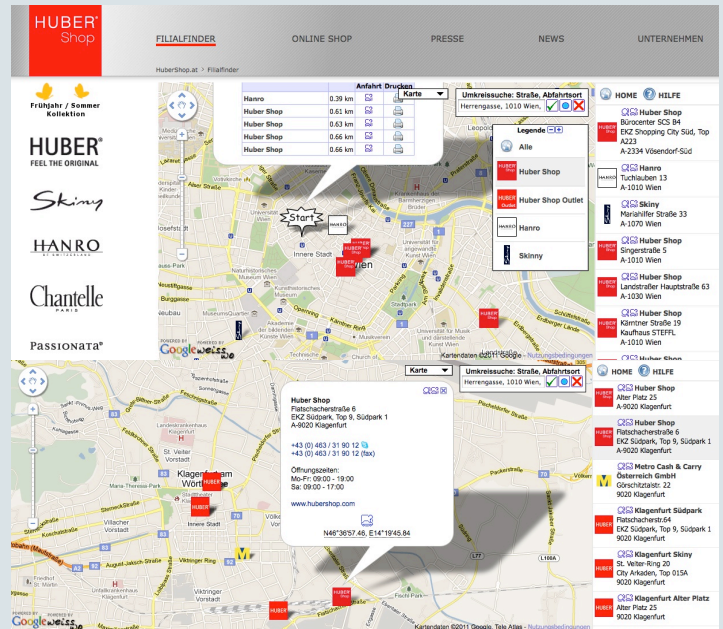
Unter dem Dach des Bekleidungsunternehmens Huber Holding firmieren bekannte Marken wie Huber Tricot, Skiny, Hanro.

PinPoint zeigt auf den Websites von Huber Bodywear und Huber Shop die Standorte an.

www.huberdiewaesche.com
www.hubershop.at

Es handelt sich um eigenständige Unternehmen. Dennoch nutzen beide die selbe Standortdatenbank. Dies macht zum Einen Sinn, weil teilweise die selben Standorte angezeigt werden und zum Anderen weil die Datenpflege von einem Administrator durchgeführt wird.

Beide Standortfinder unterscheiden sich auch durch die Legende. Neben der einfacheren Administration wirkt sich die gemeinsame Datenbank auch positiv auf die Kosten aus.



VitraHaus - Touchscreen mit PinPoint Direttissima vom Showroom nach Hause

Das 2010 eröffnete VitraHaus, erbaut vom Schweizer Architekturbüro Herzog & de Meuron auf dem Vitra Campus in Weil am Rhein, ist das Zuhause der Vitra Home Collection.

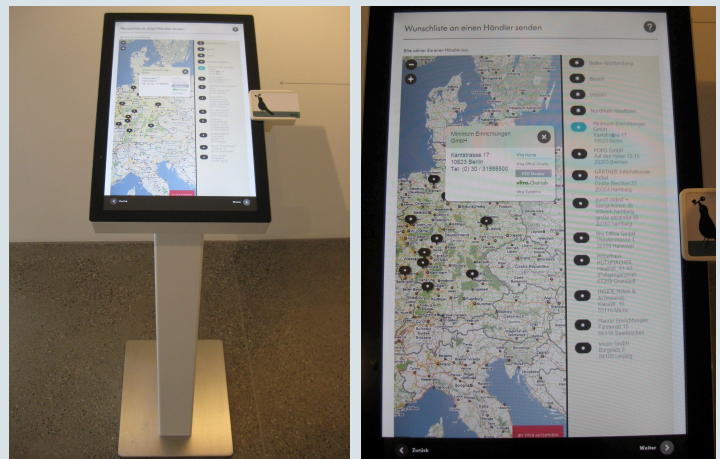
Besucher können sich anhand des VitraHaus-Keys, einer RFID-Karte, auf 25 Touchscreens in den Ausstellungsräumen durch den Katalog der Möbelfirma klicken. Dabei können sie mehr über die Objekte erfahren und direkt vor Ort Möbel erwerben.

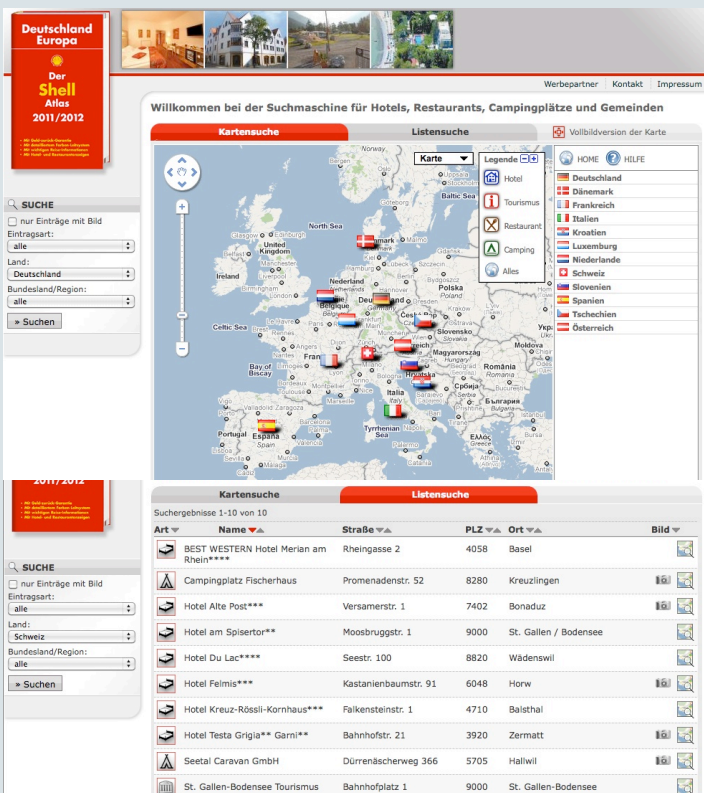
Website und Touchscreen - 1 Datenbank

Will man sich dafür etwas Zeit lassen und die Möbel zuhause nochmals anschauen, kann man sich die Händler, die die gewünschten Möbel liefern, direkt mit **PinPoint** anzeigen lassen.

Die Gestaltung von **PinPoint** auf den Touchscreens unterscheidet sich von jener auf der Website. Dennoch nutzen beide die selbe Datenbasis. Damit können Änderungen für beide Medien schnell und kosteneffizient umgesetzt werden.

Um die Bedienung mit den Fingern zu erleichtern, wurden die Buttons auf den Touchscreens vergrößert.





Shell Atlas - Reisen mit Highlights

Beim Kommunalverlag in Ottobrunn bei München weiss man die Zuverlässigkeit von Partnern zu schätzen. Der Shell Atlas ist die dritte Kartenanwendung, bei der mit **PinPoint** die POIs angezeigt werden. Die Internet Agentur First-Hand setzte die komplette Website mit dem Standortfinder binnen 4 Wochen um.

Der Shell Atlas zeigt in 12 europäischen Ländern 948 Hotels, Restaurants, Campingplätze und Tourismusverbände an.

www.hotels-dershellatlas.de

Ziel ist das schnelle und einfache Auffinden von POIs entlang einer Reiseroute. Websitebesucher können zwischen 3 Suchalternativen wählen.

- Die Karte ist das zentrale Element der Seite. Rechts sind die Karteneinträge in Listenform verfügbar.
- In den Tabs über der Karte kann man in die Listensuche wechseln. Sie kann nach verschiedenen Ordnungskriterien gereiht werden.
- Links der Karte kann man über die Umkreis- und Kategoriensuche direkt nach bestimmten Einträgen suchen.

Alpenpark Karwendel Naturjuwel in Szene gesetzt

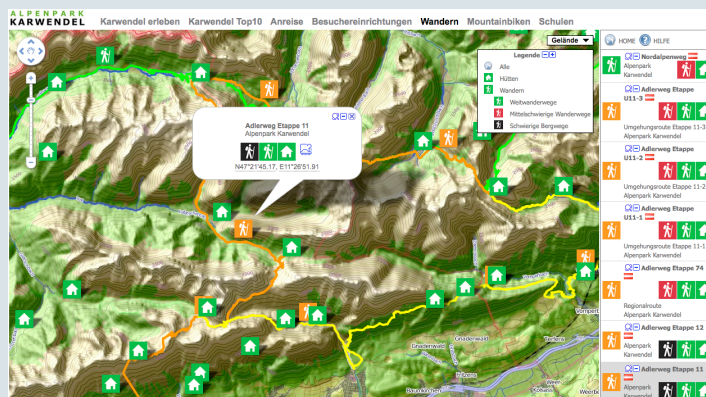
Der [Alpenpark Karwendel](#), der grösste Naturpark Österreichs, erstreckt sich zwischen Seefeld und Achen-see vom Inntal bis zum Sylvenstein-Stausee in Bayern. So einzigartig und grossflächig er ist, so vielfältig ist seine Bedeutung.

Um allen Themen gerecht zu werden bettete die Agentur Comdesign **PinPoint** in 7 Menüs der Website ein.

<http://pinpoint.weisswo.eu/karwendel/map>

Die Themen können am oberen Kartenrand direkt gewechselt werden.

Beim Öffnen der Wanderkarte wird das komplette Weitwanderwegenetz eingeblendet. Mit Anklicken eines Icons kann man die Etappen einzeln anzeigen. Das Wander- und MTB-Wegenetz wird in den kommenden Wochen ergänzt.



Die Wege erhalten Beschreibungen mit Bildern und Höhenprofilen, die man richtig skaliert ausdrucken kann. Sie werden auch auf Smart Phones richtig skaliert angezeigt.

Über die Google Map wurde eine Open Street Map-Karte gelegt. Die speziell gerenderte Geländekarte bringt das einzigartige Gebirge sehr plastisch zur Geltung. Sie ist die Basis für lizenzfrei gedruckte Karten.