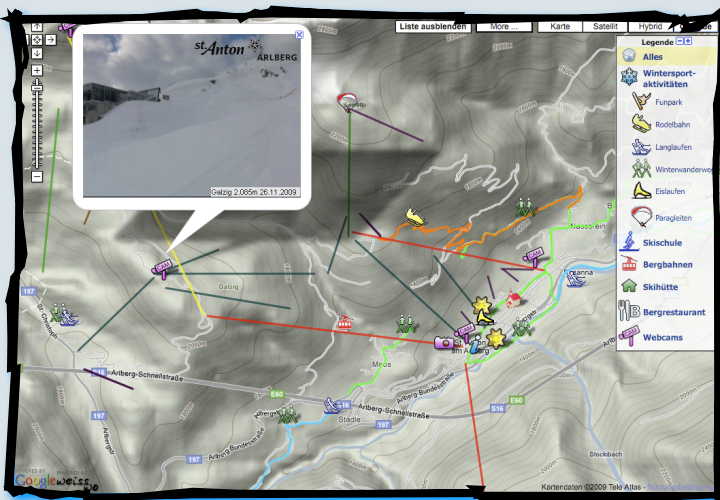


BILLA: „PinPoint sagt der Hausverstand“

BILLA ist das zweite Unternehmen des Handelsriesen **REWE** International AG die den Standortfinder auf der Website mit **PinPoint Licence** umsetzte. Seit Januar 2010 können Besucher nun anhand der 3 Suchmuster Karten-, Listen- und Umkreissuche den optimal liegenden Markt unter 1.000 Standorten auswählen.

www.billa.at

Wie MERKUR, hat auch BILLA ein sehr markantes Corporate Design. Neben der Funktionalität blieb kein Stein auf dem anderen. Die Farben Rot, Gelb und Schwarz wurden konsequent umgesetzt. Neben den Standort-Icons wird auch die Anfahrtsroute in Rot markiert. Die Liste ist rechts der Karte angeordnet. Besonderheit: Die Listensortierung erfolgt abfallend nach Anzahl der Standorte in einem Bundesland.



In St. Anton a.A. ist der Winter weiss!

Nach den Karten „Events“ und „Sportliche Sommer-Aktivitäten“ schaltete der Tourismusverband St. Anton nun auch die Winter-Karte online.

[Winter-Karte St. Anton a.A.](#)

Wie auf den vorangehenden Karten kann man auch hier die Tracks von Loipen, Rodelbahnen und Winterwanderwegen mit An klicken eines Icons aktivieren.

Über die Visitenkarten erhält man weitere Informationen, wie Loipenplan, Loipenzustandsbericht, Schneeberichte, usw..

Die wohl bemerkenswerteste Neuerung betrifft aber die fotografische Darstellung. Üblicherweise zeigt Google Satellitenbilder die im Sommer aufgenommen werden.

Winterflair verkauft Winterurlaub

Der Tourismusverband St. Anton ist der erste, der auf der Winterseite in Google Maps Luftbildaufnahmen mit schneebedeckter Landschaft zeigt und damit die Lust auf Urlaub in St. Anton steigert.

Viele Gäste buchen den Winterurlaub in der schneefreien Zeit. In der Entscheidungsphase betreffend Urlaubsort bietet St. Anton den Website-Besuchern nun überzeugende Argumente in Bildern.

Die Winterbilder werden nur auf der Website des Tourismusverbands dargestellt. Sie decken ein definiertes Gebiet ab. Darüber hinaus werden die Satellitenbilder im sommerlichen Gewand gezeigt.





Website in neuem Glanz

Im Februar 2010 aktualisierten wir unsere Website www.weisswo.biz. Neben der obligaten Aktualisierung der Inhalte, dürfen wir Sie auf einige Änderungen aufmerksam machen:

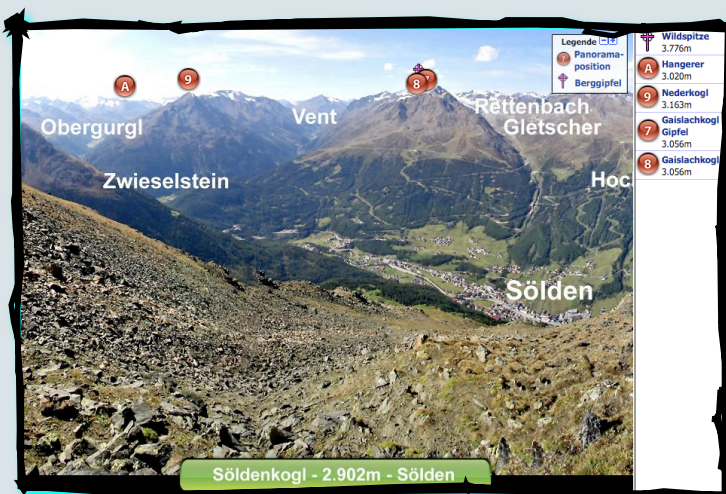
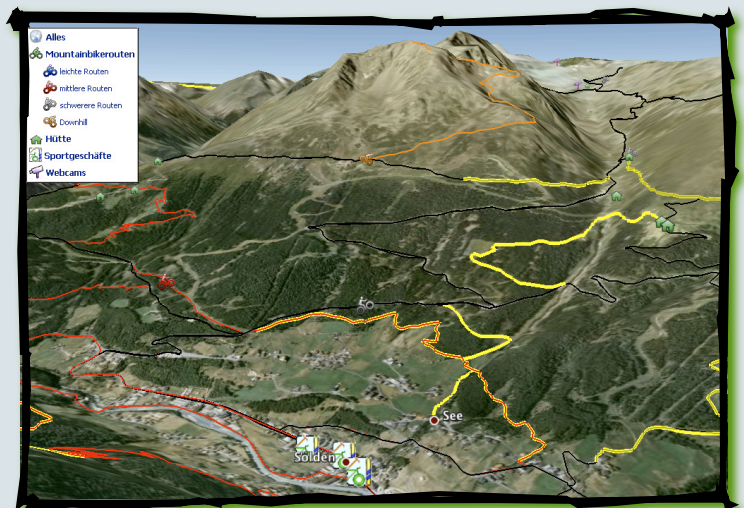
- Farbgestaltung: Die Menüs wurden dezent in den Farben Grau, Blau und Grün gestaltet
- Menüstruktur: Erweiterung des Angebots um Beratungsleistungen
- Neues Produkt: **MobileCMS** - Content Management System für Web- und Mobiltelefon- Applikationen
- Anzeige der Partner
- Produktpakete **PinPoint Basic** und **PinPoint Activity** mit Einbettung einer interaktiven Landkarte

Google Earth- Converter

Satellitenbilder und Geländedarstellungen mit Höhenprofilen vermitteln Besuchern recht gute Eindrücke einer Urlaubsregion. Aber es geht noch besser. Gebirgige Urlaubsregionen bieten eine Vielfalt an Outdoor- Aktivitäten. Gerade die Struktur der Landschaft übt den Reiz aus. Sie in Bildern einzufangen und zu vermitteln ist mit verschiedenen Techniken möglich. Aber das hat seinen Preis.

Mit dem Google Earth- Converter bieten wir die Möglichkeit komplette Karteninhalte zu sehr günstigen Preisen dreidimensional darzustellen. Google Earth wird auf Tastendruck gestartet, die Inhalte mit Icons, Visitenkarten, Wegen und Grafiken werden transferiert und angezeigt. Voraussetzung: Besucher müssen Google Earth installiert haben.

[Zum Converter...](#)



Sprungfunktion - Beam me over Scotty

Die Reise durch eine Urlaubsregion lässt sich auch anhand mehrerer Bilder machen. Das Panoramabild links wurde auf dem Söldenkogel aufgenommen. Die Bilder werden mit der gewohnt intuitiven Google-Technologie gezoomt und bewegt. Je grösser eine Bilddatei, desto tiefer kann man hinein zoomen.

Die roten Punkte markieren Positionen, an denen weitere Bilder aufgenommen wurden. Mit Anklicken eines Punktes springt man auf den nächsten Berg und lässt den Blick von dort aus schweifen.

Welcher Unentschlossene kann bei diesen Eindrücken noch widerstehen seinen Urlaub nicht umgehend zu buchen?

[Zum Panorama...](#)

Produktpräsentation

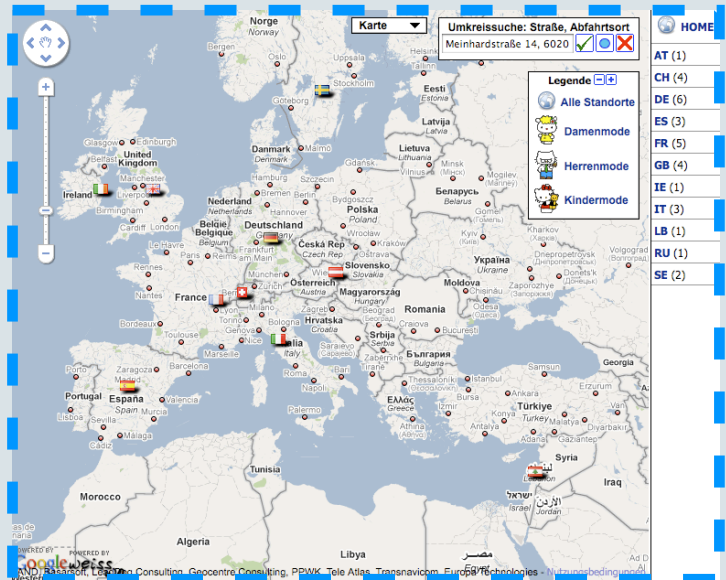
PinPoint Basic - Eine einfache und schnelle Paketlösung

Die Anforderungen an einen Standortfinder vieler Unternehmen sind klar definiert. Die Anzahl der Standorte und die Unterscheidungsmerkmale sind überschaubar. Wir analysierten die Anforderungen und schneiderten mit **PinPoint Basic 75** und **PinPoint Basic 150** zwei pauschale Ready-to-use Pakete, die in 1/2h in eine Website eingebettet werden können und trotzdem Freiraum für gestalterische Individualisierung bieten.

Highlights

- Deckt 95% aller Suchmuster
 - Kartensuche
 - Umkreissuche/Schnellsuche
 - Listensuche
- Individuelle Icons
- PinPoint Mobile → Anpassung an Mobiltelefone
- etc....

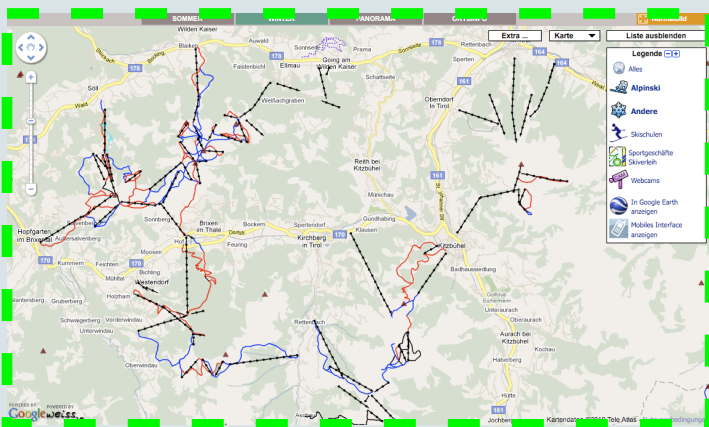
[Lesen Sie mehr...](#)



Forum

Effiziente Datenkombination

Wir wissen gerne wo was ist. Landkarten verbessern nicht nur das geografische Vorstellungsvermögen, sie schaffen auch Zusammenhänge. Assoziationen mit Bildern steigern zudem unsere Gedächtnisleistung.



Anbieter interaktiver Kartendienste im Internet erleben derzeit einen regelrechten Boom. Mit den Anwendungen nehmen auch die Contents zu.

Die selben Inhalte werden häufig in verschiedenen Anwendungen benötigt und daher vielfach erfasst. Gründe für diesen Mehrfachaufwand sind Unkenntnis, Datenschutz aber oft auch vermeintliche systemtechnische Inkompatibilitäten. In vielen Fällen ist es aber einfacher und kostengünstiger existierende Daten in andere Datenformate zu transformieren, als sie neu zu erfassen.

Auf diese Art und Weise können Daten aus diversen Quellen effizient zu neuen Anwendungen kombiniert werden.

Die Abbildung links zeigt eine Anwendung, die Daten von Open Street Map (OSM) mit Daten einer Tourismuswebsite kombiniert. Die OSM-Daten werden mittels Checkbox im Menü „Extra...“ am oberen Kartenrand als Layer eingeblendet. In diesem Beispiel werden zum Thema Winter Skilifte und Pisten und zum Thema Sommer Wander- und Radwege auf einer Fläche von 250 x 140 km dargestellt.

[Zur Demo...](#)