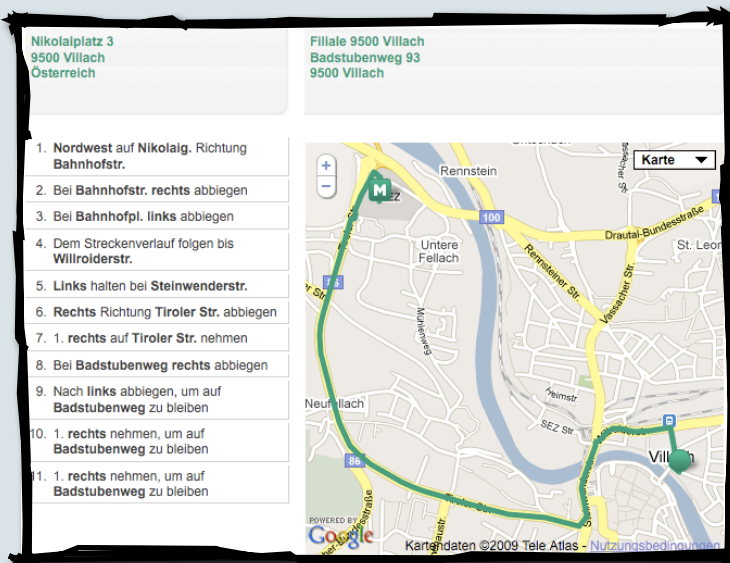
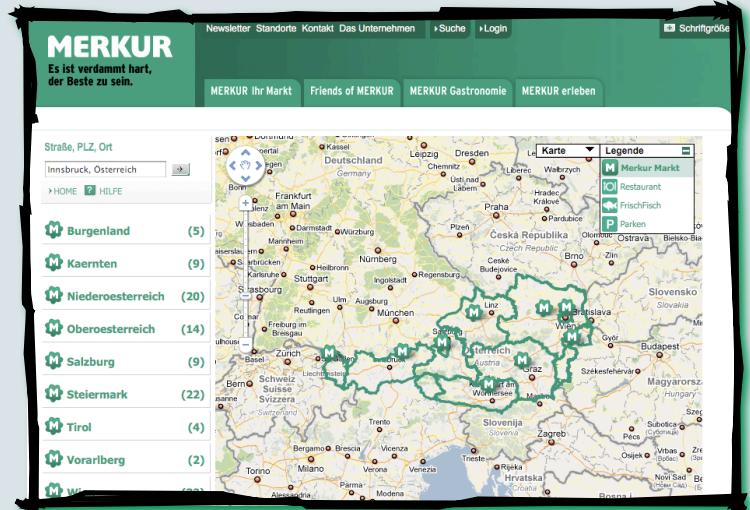


## Es tut verdammt gut gefunden zu werden

Die Lebensmittelkette Merkur setzte den neuen Standortfinder mit **PinPoint-Licence** um. Im September 2009 ging PinPoint mit 117 Märkten in Österreich online.

[www.merkurmarkt.at](http://www.merkurmarkt.at)

Merkur sticht in der österreichischen Medienlandschaft unter anderem durch seine markante Farbgestaltung in Grün, Weiss und Schwarz heraus. Die konsequente Umsetzung des Corporate Design trugen massgeblich dazu bei den Bekanntheitsgrad zu steigern und den Markenwert anzuheben. Diese Politik macht natürlich auch beim Standortfinder nicht Halt. Aufgrund der systematischen Softwarearchitektur war die Anpassung trotz zahlreicher Änderungen, mit PinPoint einfach und schnell zu realisieren.



## Corporate Design

Einige der Änderungen betrafen die Merkur- Corporate Design Richtlinien:

- \* Schriftart, -stärke und -farbe wurden dem Corporate Design angepasst.
- \* Die farbliche Hervorhebung der Bundesländergrenzen verbessert die schnelle Orientierung.
- \* Die Liste wurde links von der Karte angeordnet.
- \* Es wurden unterschiedliche Standort- und Clustericons entworfen.
- \* Die berechnete Anfahrtsroute wird mit einer grünen Linie dargestellt. Das Start-Icon wurde den Standort-Icons angepasst.

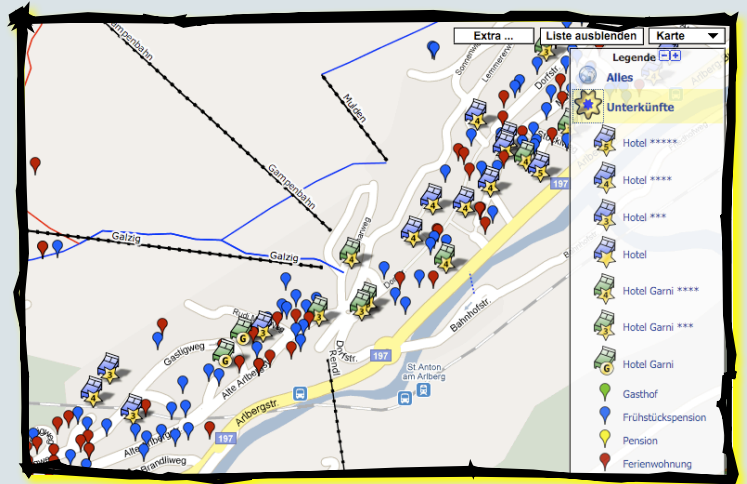
## Individualisierung par excellence

- \* Bei Auswahl einer Kategorie in der Legende werden nur jene Märkte angezeigt, die diese Kategorie auch anbieten.
- \* Die Legende kann ein- und ausgeblendet werden.
- \* Die Karte wurde bezüglich Bewegung und Zoomfaktor auf Österreich eingeschränkt.
- \* Mit Aktivierung der 3 intuitiven Suchmuster Karten-, Listen- und Umkreissuche wird der Komfort bei der Standortsuche erheblich verbessert. Sie sind parallel möglich.



## Tourismus - Die ultimative Herausforderung an interaktive Karten

Keine Branche kommuniziert auf der Website dermassen viele Informationen mit geografischem Bezug, wie Anbieter touristischer Dienstleistungen. Gäste wollen sich nicht nur über das Dienstleistungsangebot und die Ausstattung ihres Urlaubsdomizils ein Bild machen, sondern auch über dessen Lage, das umliegende Freizeit- und kulinarische Angebot, die Infrastruktur, usw.. Sowohl im ländlichen, als auch im städtischen Tourismus beschränkt sich das Angebot nicht nur auf überschaubare Locations. Es gibt unzählige, die sich über grössere Entfernungen erstrecken. In den Städten sind dies u.a. Sightseeing- Routen, im ländlichen Raum sind es Rad- und MTB- Touren, Wanderwege, Klettersteige, Schitouren, Schipisten, Lifтанlagen, Langlaufrouen, usw.



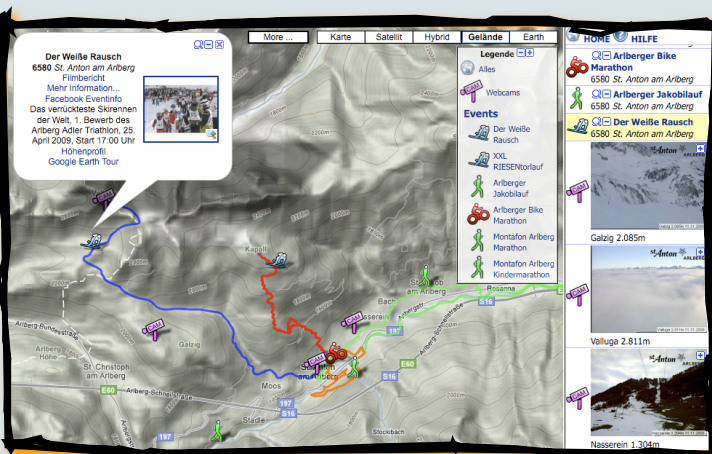
## St. Anton am Arlberg

Im April 2009 setzte St. Anton am Arlberg **PinPoint** als erster Kunde für eine touristische Anwendung ein.

## Event- Karte

Im ersten Schritt wurde innerhalb von 2 Tagen eine **Event-Karte** realisiert. Events sind individuell. Die Informationen werden nur einen begrenzten Zeitraum publiziert, Inhalte werden kurzfristig aktualisiert, die Orte wechseln. Die Mitarbeiter des Tourismusverbandes legen die Events selber an und aktualisieren die Daten nach Erfordernis.

Standortbezogene Informationen können konzentriert über die Visitenkarte angezeigt werden. Das Schiennenen der „Weisse Rausch“ zeigt den Film und das Höhenprofil in der Lytebox. Der Google Earth- Streckenflug, die Facebook- Info und weitere Infos werden in neuen Fenstern angezeigt.



## Sommer- Aktivitäten

Ende Mai 2009 ging die Karte mit den sportlichen **Sommer-Aktivitäten** online. Sie zeigt das sportliche Angebot in gewohnt übersichtlicher Weise in Karte und Liste an. Beim Öffnen der Karte werden alle Kategorien angezeigt. Bei Auswahl einer bestimmten Kategorie in der Legende expandiert diese und alle nicht zugeordneten Sportarten werden ausgeblendet. Bei Anklicken eines Icons wird die Visitenkarte geöffnet. Die Strecken von Rad- und Wanderwegen werden eingeblendet. Um die Strecken zu vergleichen, können mehrere Tracks gleichzeitig angezeigt werden. Webcam Bilder werden bei Anklicken eines Icons in der Karte mit Anzeige der Kamera- Position eingeblendet. Die Wegdaten wurden in Google Maps eingezeichnet, per GPS-Tracker im Gelände aufgenommen oder bestehende Wege von anderen Quellen übernommen.



## Produktpräsentation

### MobileCMS - Ein Content Management System für PC und Mobiltelefon

Bei der Darstellung von POI, Wegen und Geländen mit Hilfe von Google Maps, Google Earth, Webcams, Videos, Panoramen, etc., vermittelt **PinPoint** Besuchern sehr visuelle Eindrücke. Darüber hinaus will man auch Hintergrundinformationen kommunizieren.

Mit **MobileCMS** bieten wir ein einfach zu bedienendes Content Management System, anhand dem man mit wenig Aufwand Wegprofile und Beschreibungen von POIs erstellen kann.

Ein Profil enthält Text- und Bildinformationen, GPX-Downloadfunktion, Google Earth Converter und kann von Besuchern auf Tastendruck ausgedruckt werden.

Die Profile kann man über die Icons in PinPoint oder aus einer an anderer Stelle in der Website positionierten Liste öffnen. Liste und Profil werden automatisch der Grösse von Mobiltelefon-Displays angepasst.

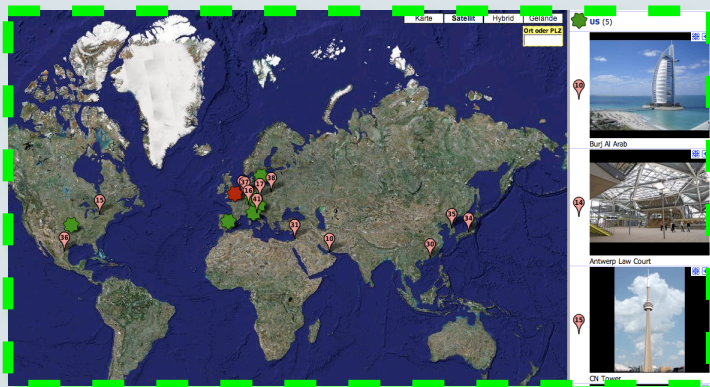
[Lesen Sie mehr...](#)



## Forum

### Optische Prägung - Evolutionsgeschichte

Jeder Mensch hat seine eigenen Vorlieben und Gewohnheiten. 64 % aller Personen, die vor die Wahl gestellt werden, Standorte in Adresslisten oder in Landkarten zu suchen, entscheiden sich spontan für die Landkarte.



Nach dem Vergleich beider Suchmethoden in der Praxis, beurteilen weitere 17% die Suche in Landkarten als die komfortablere und schnellere Methode zum Ziel zu gelangen.

Woran liegt das?

Die Evolution prägte uns sehr stark optisch. Aufgrund der genetischen, der erzieherischen und beruflichen Konditionierung kommen 19% mit Listen gleich gut oder besser zurecht. Diese Vorliebe resultiert teilweise auch aus der Gewohnheit im Umgang mit den auf vielen Websites integrierten Filialfindern, die nach dem Ausschluss-Prinzip in Listenform organisiert sind. PinPoint erfüllt beide grundlegenden Suchbedürfnisse.

Die Mobilität unserer Gesellschaft nimmt zu. Für Personen, die in einer nicht sehr vertrauten Gegend in einem Standortfinder Ortsnamen oder Postleitzahlen eingeben müssen, um einen Standort zu finden, ist die Standortsuche mühsam und zeitaufwendig. Oft muss man den Namen eines Ortes genau kennen, in dem man einen Standort sucht. Bei der Anzeige von alternativen Standorten mit dem selben Namen, muss man auch die Postleitzahl eines Ortes kennen.