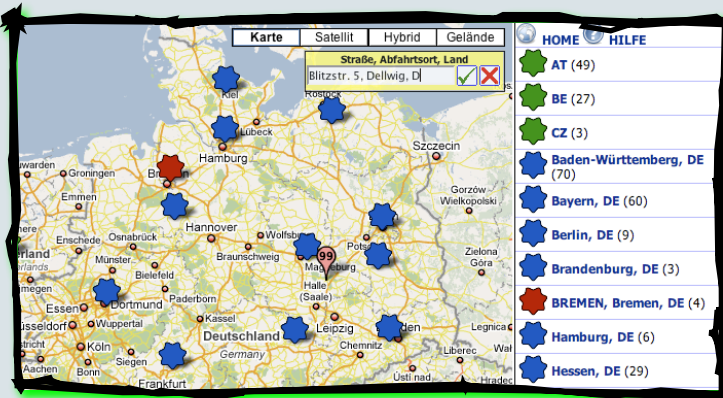
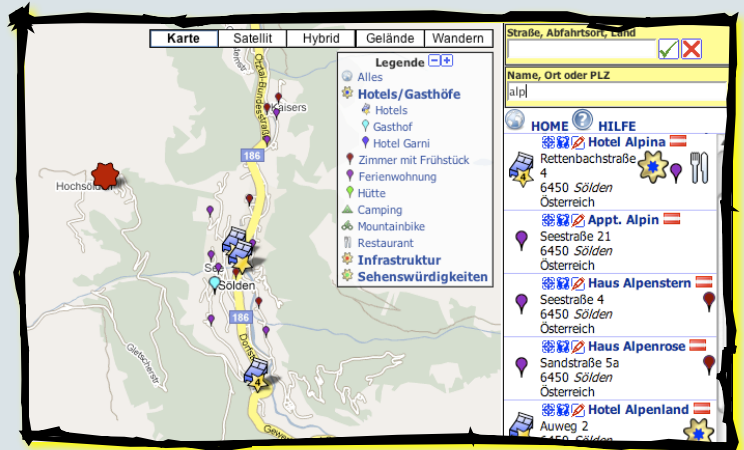


Stichwortsuche - Umkreissuche

Die Suche in Landkarten ist aufgrund ihrer Bildsprache für die meisten Menschen die einfachste, weil übersichtlichste Methode, Standorte zu finden. Einige bevorzugen die Suche in Listen. Diese 2 Methoden, die bei PinPoint simultan zur Verfügung stehen, decken aber noch nicht alle Bedürfnisse ab.

Manchmal sucht man einen bestimmten Ort oder einen bestimmten Namen. Dieses Bedürfnis deckt die Stichwortsuche ab, anhand der man nach Namen, Orten und Postleitzahlen suchen kann. Die Eingabe von 3 Lettern genügt, um die angezeigten Ergebnisse einzugrenzen. Je genauer die Angaben sind, desto präziser ist das Resultat.

[Zur Demowebsite -->](#)



Umkreissuche

Manchmal weiss man lediglich was man sucht, aber weder wo, noch bei wem. Nach dem Motto: „Hier bin ich. Wo sind die nächsten Standorte, die mein Bedürfnis erfüllen?“ Dieses Bedürfnis deckt die neue Umkreissuche. Der Websitebesucher gibt eine Position ein und erhält die 5 nächsten Standorte im Ergebnisfenster angezeigt. Der Standort wird in der Karte mit „Start“ markiert. Das Ergebnis zeigt den Namen und die Luftlinien- Entfernung der naheliegendsten Standorte an.

Wenn man die Postanschrift der Ausgangsposition nicht weiss, genügt es, den Ortsnamen anzugeben. Die „Start“- Markierung kann mit der Maus in der Karte an die gewünschte Position gezogen werden. Das angezeigte Ergebnis bezieht sich immer auf die aktuelle „Start“- Position.

Integrierte Routenberechnung

Bei Auswahl eines Namens wird umgehend die Anfahrtsroute berechnet und angezeigt. Damit ist es möglich sich einen sehr schnellen Überblick über die Alternativen zu verschaffen und den persönlich vorteilhaftesten Standort auszuwählen.

Trotzdem werden in der Karte auch alle anderen Standorte mit angezeigt.

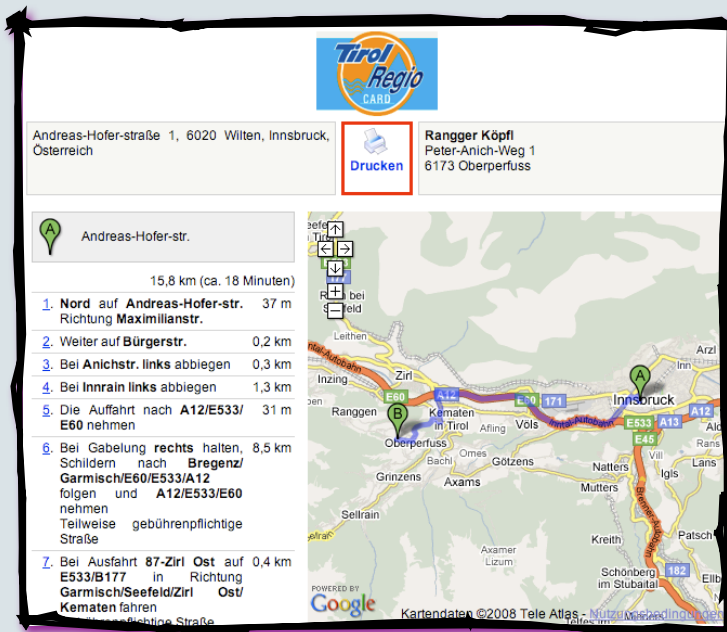
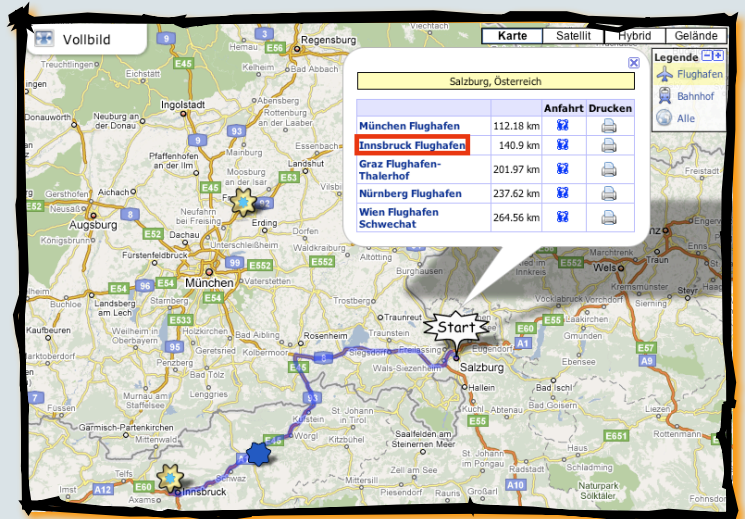
[Zur Demowebsite -->](#)



Umkreissuche in Kombination mit der Legende

Wenn man eine ganz bestimmte Kategorie sucht, hat man zusätzlich die Möglichkeit in der Legende die gewünschte Kategorie auszuwählen. In der Umkreissuche werden nur noch Standorte angezeigt, die der entsprechenden Kategorie entsprechen.

[Zur Demowebsite -->](#)



Druckfunktion

Die angezeigte Anfahrtsroute kann ausgedruckt werden. Mit Betätigen des Drucker-Symbols wird die Druckansicht eingeblendet. Am oberen Bildrand kann ein Banner nach freier Gestaltung eingefügt werden. Links von der Drucken-Funktion wird die Startadresse, rechts davon die Ziel-Adresse eingeblendet. Standardmässig werden rechts neben der Routenbeschreibung zwei Kartenausschnitte dargestellt.

Interaktive Karte in der Druckansicht

Sogar in der Druckansicht sind die Karten interaktiv. Der Nutzer hat die Möglichkeit Zoom und Ausschnitt in den 2 Kartenausschnitten entsprechend persönlicher Bedürfnisse einzustellen.

[Zur Demowebsite -->](#)

Entwicklungsausblick

PinPoint kombiniert mit Linien (Geo-KML)

In diversen Anwendungen ist die Darstellung von Linien oder Flächen nützlich. PinPoint vereinfacht die Integration von Linien (Fahrradrouten, Wanderwege, usw.). Mit PinPoint kann man bestehende und auch in Google-Maps selbst erstellte Geo-KML einfach übernehmen und darstellen.

