

## MERCEDES-BENZ Omnibus Atlas

Mit **PinPoint** wird die Tourenplanung von Busreisen einfacher und effizienter.

[www.omnibusatlas.de](http://www.omnibusatlas.de)

Mehr als 5.500 Reisebusunternehmen in Deutschland vertrauen bei der Reiseplanung in Mitteleuropa dem Mercedes-Benz Omnibusatlas. Der Kommunalverlag ([www.kommunal-verlag.de](http://www.kommunal-verlag.de)) in Ottobrunn bei München verlegt einen Atlas, der neben detaillierten Strassenkarten auch Ausflugsziele, Restaurants, Übernachtungsmöglichkeiten und weitere Dienstleister anzeigt und erläutert.

Das Anforderungsprofil den 468 Seiten umfassenden Atlas auf eine Website zu bringen war umfangreich:

- ◆ Höchste Übersichtlichkeit und einfachste Navigation
- ◆ Darstellung des europäischen Strassennetzes anhand einer interaktiven Landkarte
- ◆ Übersichtliche Darstellung aller Points of Interest in der Landkarte
- ◆ Kürzeste Reaktionsgeschwindigkeit
- ◆ Umsetzung binnen 2 Wochen ab Auftragsvergabe

Die Münchner Agentur *first-hand for webdesign & network* ([www.first-hand.de](http://www.first-hand.de)) implementierte PinPoint in die eigens konzipierte, gestaltete und umgesetzte Internetpräsenz des Omnibus-Atlas.



## Revolutionäre Navigationsphilosophie

Die Reiseplanung in der üblichen Menüstruktur, das Suchen von Standorten und Informationen in Listen und die separierte Routenberechnung wiederum in einem anderen System sind nicht nur unübersichtlich und umständlich sondern vor allem sehr zeitaufwendig.

**PinPoint** eröffnete die Möglichkeit die umfangreichen Informationen neu zu organisieren, indem die Karte als zentrales Navigationsmenü eingesetzt wird. Die Navigation wurde auf eine einzige Ebene reduziert. Über die Visitenkarten gelangt man zu allen wichtigen Informationen. Links werden in einem neuen Fenster geöffnet. Damit entfällt das aufwendige Hin- und Herspringen zwischen verschiedenen Menüs und die Suche in tiefen Hierarchieebenen. Der Besucher der Website hat immer die selbe Menüebene als Orientierungspunkt. Die Website wurde in lediglich 4 Menüs übersichtlich organisiert.

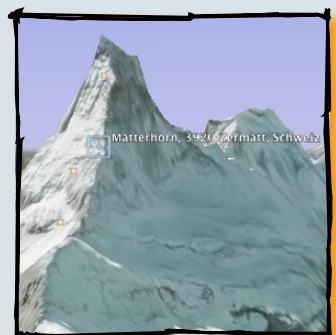
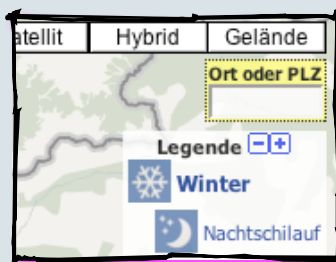
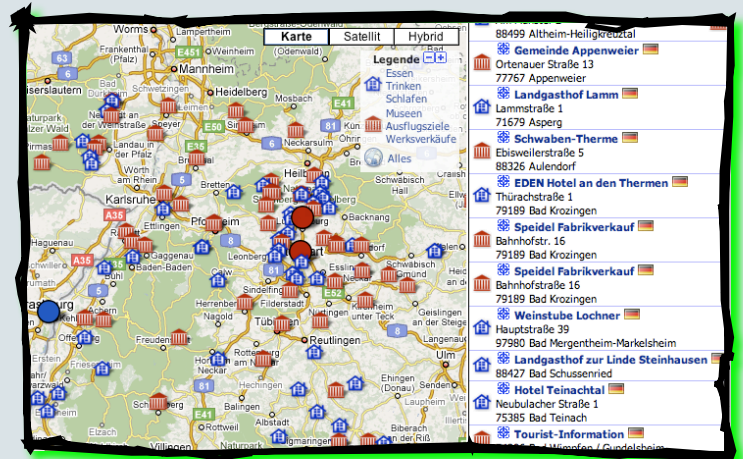
## Nie mehr in's Mäusekino

Kennen Sie das? Sie suchen Niederlassungen auf Websites in langen Listen. Ganz am Schluss haben Sie die Möglichkeit eine Landkarte zu öffnen. Entweder es dauert relativ lange oder die Karte ist sehr klein. Je kleiner eine Landkarte ist, desto schwieriger ist die Orientierung darauf. Um den Überblick noch weiter zu verbessern, wurde oben rechts die Möglichkeit eingebaut eine Vollbildversion der Landkarte zu öffnen. Unsere Bildschirme werden doch auch immer grösser.

## Übersichtlichkeit

Derzeit sind 784 Standorte auf der Website des MB-Omnibusatlas. Das ist nur der Anfang. Es werden sukzessive weitere Standorte dazukommen. Drei Faktoren tragen wesentlich zu einer hervorragenden Performance bei:

- ◆ Alle Standorte werden auf einer Karte dargestellt.
- ◆ Durch die automatische Clusterfunktion wirkt die Karte nicht überladen.
- ◆ Die Geschwindigkeit wird auch bei weit über 2.000 Standorten nicht leiden. Im Gegenteil. Lesen Sie mehr dazu im folgenden Artikel.



## Entwicklungsausblick

Wie das Internet, lebt **PinPoint**. Das Feedback von Anwendern, potentiellen Kunden und der eigene Anspruch ein nutzergerechtes Produkt anzubieten, lassen uns **PinPoint** immer weiter entwickeln. Sie profitieren von diesen Entwicklungen. Hier ist ein Ausblick auf die Neuheiten, die im Laufe des Sommers kommen werden:

- ◆ 1.000+ Standorte  
Die Reaktionsgeschwindigkeit von PinPoint hängt zu 90% vom Browser ab. Vor allem die Nutzer des Internet Explorer 6 haben mit >1.000 Standorten Performance- Probleme. Der schnellste Browser ist derzeit der Firefox- Browser. Ein Faktor, auf den WEISSWO Einfluss hat ist die Software, die die Standorte in der Google- Map organisiert. Wir werden nun die Softwarearchitektur von PinPoint so adaptieren, dass auch Karten mit 5.000 Standorten und mehr kein Problem mehr darstellen.
- ◆ Umkreissuche  
Mancher Nutzer schätzt die Standortsuche nach Ort und PLZ. Die neue Umkreissuche wird den Bedienkomfort von PinPoint noch weiter verbessern. Nach Eingabe von Ortsname, Strasse, H-Nr. wird die Karte am definierten Punkt zentriert. Die Landkarte stellt automatisch den Zoom ein, der die nächsten Standorte anzeigt.
- ◆ Integrierte Routenplanung  
Die Routenplanung ist integrierter Bestandteil. Derzeit wird ein eigenes Fenster geöffnet. Zukünftig besteht auch die Möglichkeit die berechnete Route in der selben Landkarte anzuzeigen.
- ◆ Darstellung in Google Earth  
Manche Websitebesucher schätzen die dreidimensionale Ansicht in Google Earth. Vor allem in topografisch abwechslungsreichen Tourismusgebieten gewinnt man einen sehr guten Eindruck von einer Region. Über einen integrierten Button „Standorte in Google Earth anzeigen“ öffnet PinPoint Google Earth, zoomt in die entsprechende Region und stellt die Standorte in der dreidimensionalen Landschaft dar.